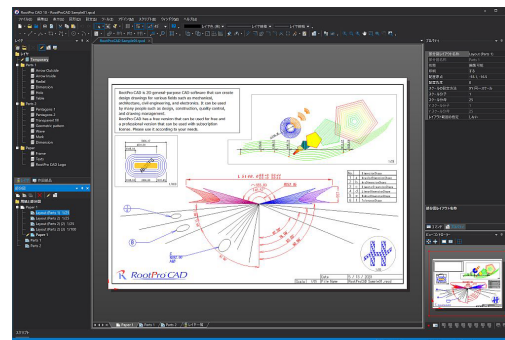


設計者のための 2 次元 CAD ソフト RootPro CAD Professional

RootPro CAD (ルートプロキャド) は、これから CAD を始めてみようという方には分かりやすく、すでに CAD を使われている方にはより高度な機能を提供する Windows 専用の汎用 2 次元 CAD です。弊社前製品「DJ!!」の使いやすさはそのままに、作図編集機能、操作性を大幅に強化、描画と作図処理の速度も飛躍的にアップしました。さらに、外部 API を搭載した「RootPro CAD Professional」で豊富な機能をお試しください。

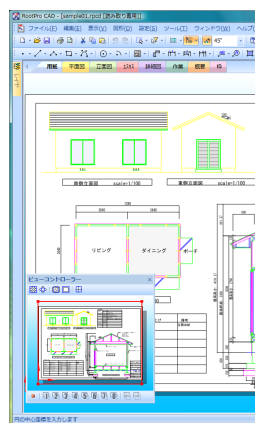


使いやすく高機能&低価格

Windows 準拠のユーザーインターフェイスを用いることで、図面を描く際の操作が誰でも簡単に扱えるようになっています。RootProCADProfessionalは、今まで高価なCADにしかなかった高度な編集機能に加え、外部APIカスタマイズ機能を装備搭載して、18,000円の低価格を実現。

自分好みの作図環境を演出

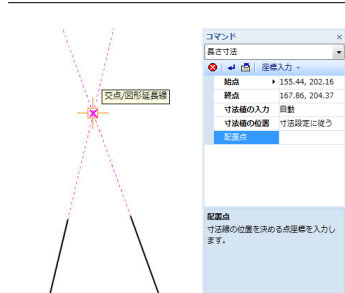
作図画面を自由自在にパンニング、指定領域の拡大・縮小、ポイント表示、画面登録するなど、ビューコントローラ機能の軽快な操作で作図編集をサポートします。また、ツールバーの並び順を変えたり、新しいツールバーボタンを追加したりと、自分好みのツールバーを自由に作成することができます。さらに、好きな場所に配置可能なドッキングウィンドウを採用。必要なときだけ表示されるAutoHideWindowにより広い作図領域を確保できます。



描きたい図形がすぐ描ける作図&編集コマンド !!

線や円といった基本的な図形を描くだけでも、30以上のコマンドを用意しています。さらに同じコマンドでも、パラメータの組み合わせを選ぶことができるので、描きたい図形をさまざまな方法で作成できます。複写や移動はもちろん、トリム、線調整、フィレット、面取り、オフセットなどの編集コマンドも豊富に用意、また、選択トラッカーを利用して、ダイレクトに図形をストレッチしたり移動したりできます。

充実した入力補助機能 !!



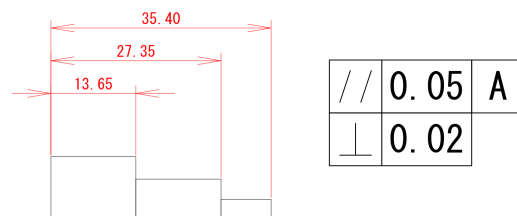
図面上の点を指定するための仮想交点スナップ、作図原点、グリッドなど、スピーディーに作図するための補助機能も充実しています。

各数値入力ボックスやコマンドパラメータにメートルやインチなどの単位を入力して表記することができる

単位表記機能を追加。三角関数や四則演算も含めた計算式の入力も可能です。

充実した寸法機能 !!

寸法は 13 種類の矢印タイプをはじめ、寸法値、付加文字列、許容差、色・線幅などを細かく設定することができます。従来の寸法機能に加えて、直列寸法、並列寸法、累進寸法機能を搭載。幾何公差図形や C 面取寸法も作成できます。



1つの図面内に複数の用紙を作成可能

実寸の図形を異なるスケールで、範囲を指定して用紙上に配置することができます。また、用紙を複数追加できるので、さまざまなレイアウトで印刷することが可能です。

高変換率のデータコンバータ PDF/DXF/DWG/JWW/JWC/JWS/JWK/SFC/P21 に対応!!

PDF 書き出しでは、レイヤの書き出し、図面ファイルの添付やセキュリティ設定が可能です。また、AutoCAD の DXF/DWG 図面ファイル、建設 CALS/EC で CAD 図面データの標準ファイルとして採用が予定されている SXF(SFC/P21) ファイル、JW_CAD の JWW、JWC、JWS、JWK ファイルなど、異なる CAD の間で一般的に流通している CAD 図面ファイルの読み込みが可能です。既存の図面データを有効に活用できます。DXF/DWG、SFC/P21、JWW ファイルへの保存もでき、AutoCAD、JW_cad、SXF の相互コンバータとしても活用できます。

簡単操作できれいに印刷 !!

少ない設定できれいに、そして素早く図面を印刷できます。また、実際に印刷を実行する前に印刷結果を確認するための印刷プレビュー機能を搭載。プレビューを表示した状態で、用紙サイズの変更、拡大・縮小、オフセットの設定を行うことができ、すぐに変更結果を確認できます。図面の一部だけを印刷したい場合に、印刷範囲を指定して印刷することもできます。

外部 API カスタマイズ機能

外部 API 機能を搭載し、VB、C#、VC など様々なプログラミング言語によるカスタマイズを可能にしました。お客様自らが作成した作図コマンドや拡張機能を組み込むことで、快適な作図環境を提供します。

基本仕様	
用紙	A0/A1/A2/A3/A4/自由サイズ
部分図	最大32767まで、属性:配置点、配置スケール(縦横異スケール可)、配置角度、レイアウト範囲など
レイヤ	レイヤ数はソフトウェアによる制限なし、多階層グループ管理可能、属性:色、線種、線幅、表示状態など
精度	倍精度実数
色	基本色16色、ユーザ定義色240色 合計256色
線種	基本線種15種類、ユーザ定義線種を最大32751まで
線幅	基本線幅9種類、ユーザ定義線幅6種類 合計15種類
図形種類	点、線、連続線、無限線、半無限線、円、円弧、楕円、楕円弧、Bスプライン曲線、文字、引き出し線、バルーン、ハッチング、長さ寸法、平行寸法、水平寸法、垂直寸法、半径寸法、直径寸法、角度寸法、円弧寸法、(直列、並列、累進)、C面取り寸法、幾何公差、作図部品、作図グループ、イメージ、OLEオブジェクト
図形データ数	ソフトウェアによる制限なし
ファイル読み込みフォーマット	RPCD、RPCT、DJC、DJ2、DJT、DXF、DWG、SXF (SFC、P21)、JWW、JWC、JWS、JWK
ファイル書き出しフォーマット	RPCD、RPCT、DXF、DWG、SXF (SFC、P21)、JWW、PDF

動作環境	
パソコン本体	Microsoft Windows® 搭載マシン
CPU	各 OS が推奨する環境以上
メモリ	各 OS が推奨する環境以上
ハードディスク空き容量	約1GB以上 その他OSが正常に動作するために必要な空き容量が必要
ディスプレイ	1024×768ドット、High Color(16ビットカラー)以上表示可能なディスプレイ
入力デバイス	キーボード、マウスまたはその他のポインティングデバイス
基本OS	Microsoft Windows 11/10/ 8.1 / 7(SP1) ※上記の各 OS は、32bit/64bit(x64) 版に対応

価格	 RootPro CAD Professional	RootPro CAD Professional バージョンアップライセンス
ダウンロード版(1ライセンス)	¥19,800	¥12,100
5ライセンスパック	¥89,100	¥54,450
CD-ROM版(1枚1ライセンス)	¥23,100	¥15,400
ルートプロオンラインショップにて販売中(価格はすべて送料、税込み価格) 無償版の RootPro CAD Free もご用意しております		CD-ROM版は簡易パッケージとなっております

※記載されている会社名や製品名は、それぞれ各社の商標または登録商標です。

2023年 7月現在

RootPro CAD に関する情報・お問い合わせは

 <https://www.rootprocad.com/>
 cad-support@rootprocad.com

RootPro 株式会社 **ルートプロ**

 **RootPro CAD**

■ 本社
〒399-4117 長野県駒ヶ根市赤穂 3324-4
TEL. 0265-81-1631 FAX.0265-81-1632
E-Mail rootpro@rootpro.jp
URL <https://rootpro.jp>

■ 東京事業所 ソフト開発部
〒102-0083 東京都千代田区麹町3-4 麹町K-118ビル 8F
TEL. 03-6380-8596 FAX. 03-6380-8597